



Konzept & Design: elbform®



Luftgekühlt 65 Adventure 4x4

powered by:

Schürer Industrietorbau

Bahnstraße 1 – 3
D-08134 Wildenfels OT Wiesenburg

Tel +49 (0) 37 603-2787
Fax +49 (0) 37 603-3226

info@industrietorbau.de
www.industrietorbau.de



Adventure 4x4

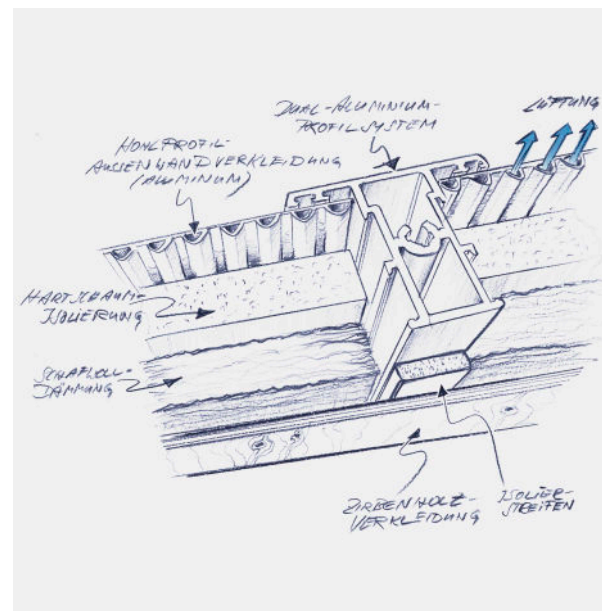


Das thermodynamische aktive Wandsystem:

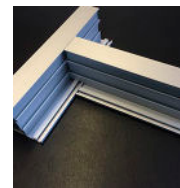
Belüftung und Kühlung des Wandaufbaus durch Konvektion bei Sonneneinstrahlung und bei der Fahrt

nach innen diffusionsoffenes Wandsystem dank natürlicher Schafwollämmung und Zirbenholzauskleidung

nach aussen wasserdichter Aluminiumkoffer (Aufbau mit Dual-Aluminium-Profilsystem)



„ Die Freiheit, aufzubrechen, wohin ich will. “



Neues thermodynamisches aktives Wandsystem mit dem natürlichem Dämmstoff Schafwolle und nach innen diffusionsoffener Zirbenholzverkleidung für ein gesundes Raumklima

zul. Gesamtmasse bis zu 5,5 Tonnen

Niveaueingleich für schwieriges Gelände sowie leichter Radwechsel dank dem hydraulischen Nivelliersystem mittels im Stand abenkbarer Stützen

Autarkes 230 V System mit 3,5 KW Dauerleistung (Spitzenlast bis 7 KW) – ganz ohne Gas

Ausfahrbare Solaranlage dient als Regen- und Sonnenschutz über dem Eingangsbereich

Verfahrbarer Windabweiser dient als Sonnen- und Sichtschutz im Stand

Zwei Einzelsitze im Fahrerhaus komplett mit: Echtleder, Sitzheizung, Kühlung, Massage und Memory-Funktion

Hydraulisch unterstützte und geschlossene Motorradgarage

Aussenküche mit Induktionskochfeld und Wok (opt.)

